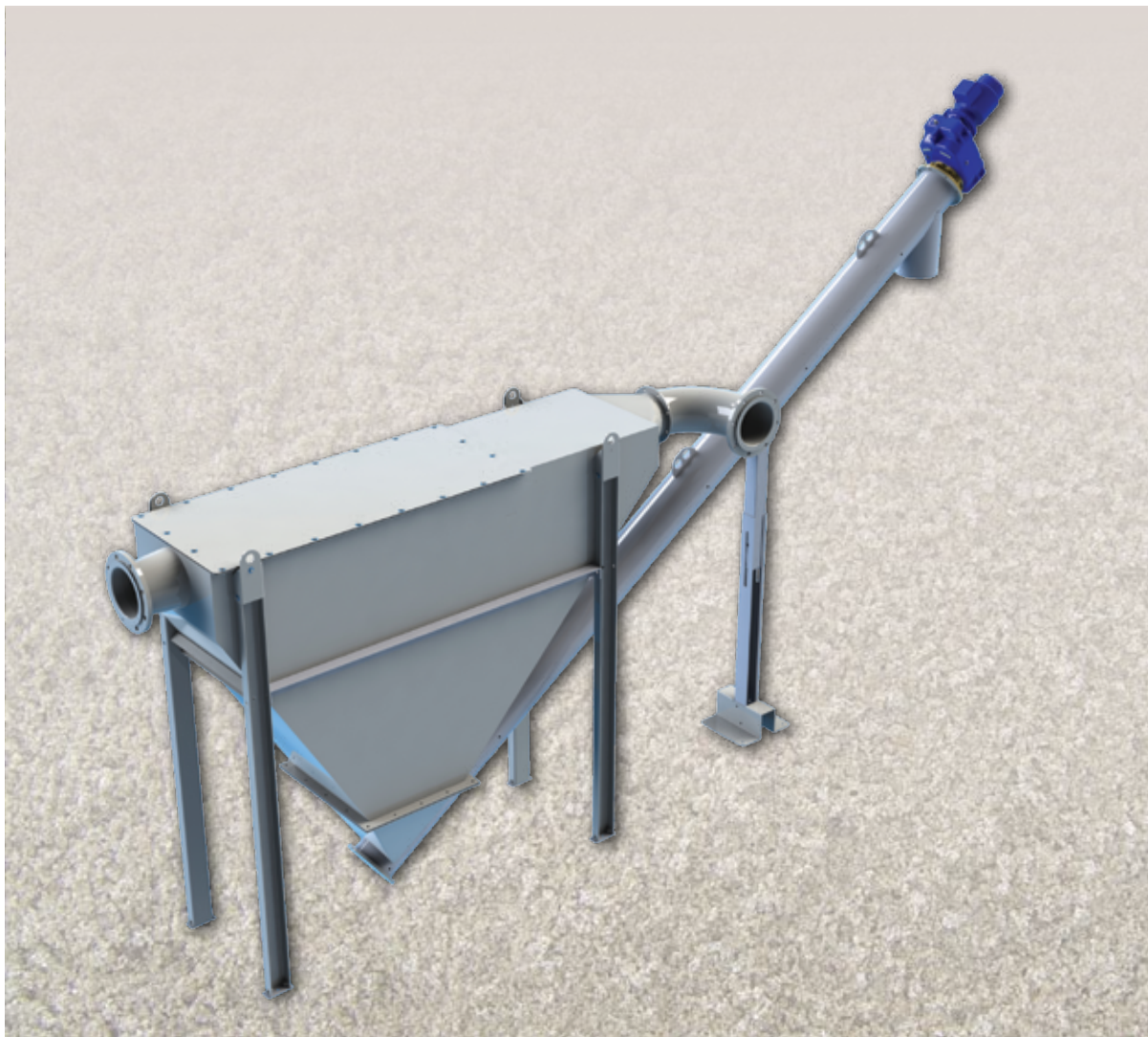


# Classificateur à sables pour fluide dynamique

GRITSEP® FGC



## LE PLUS COMPACT ET EFFICACE CLASSIFICATEUR A SABLES

Le classificateur à sables pour fluide dynamique GRITSEP® FGC est un classificateur de sables innovant conçu avec un logiciel de simulation le plus avancé pour être le plus compact, économique, il a été développé pour faciliter l'assemblage sur place, réduire l'emprise au sol et les coûts de transport, ainsi que les coûts d'entretien au minimum

Le Le classificateur à sables pour fluide dynamique FGC se compose d'une trémie de décantation, d'un extracteur de sables à vis et des pieds supports.

Dans divers procédés de traitement des eaux usées l'enlèvement des sables est essentiel de préserver la fonctionnalité des machines. Le Le classificateur à sables pour fluide dynamique GRITSEP® FGC permet de:

- Séparer le sable / gravier du flux des eaux usées
- Extraire et déshydrater des résidus solides

### Caractéristiques techniques

Le FGC capture les particules de sable avec taille des  $\geq 200 \mu m$  et une densité apparente de 2,60 à 2,65 kg/dm<sup>3</sup>. Le polyuréthane anti-usure améliore la durabilité des composants de la machine face aux matières les plus abrasives, surtout si la machine est utilisée de manière intensive.

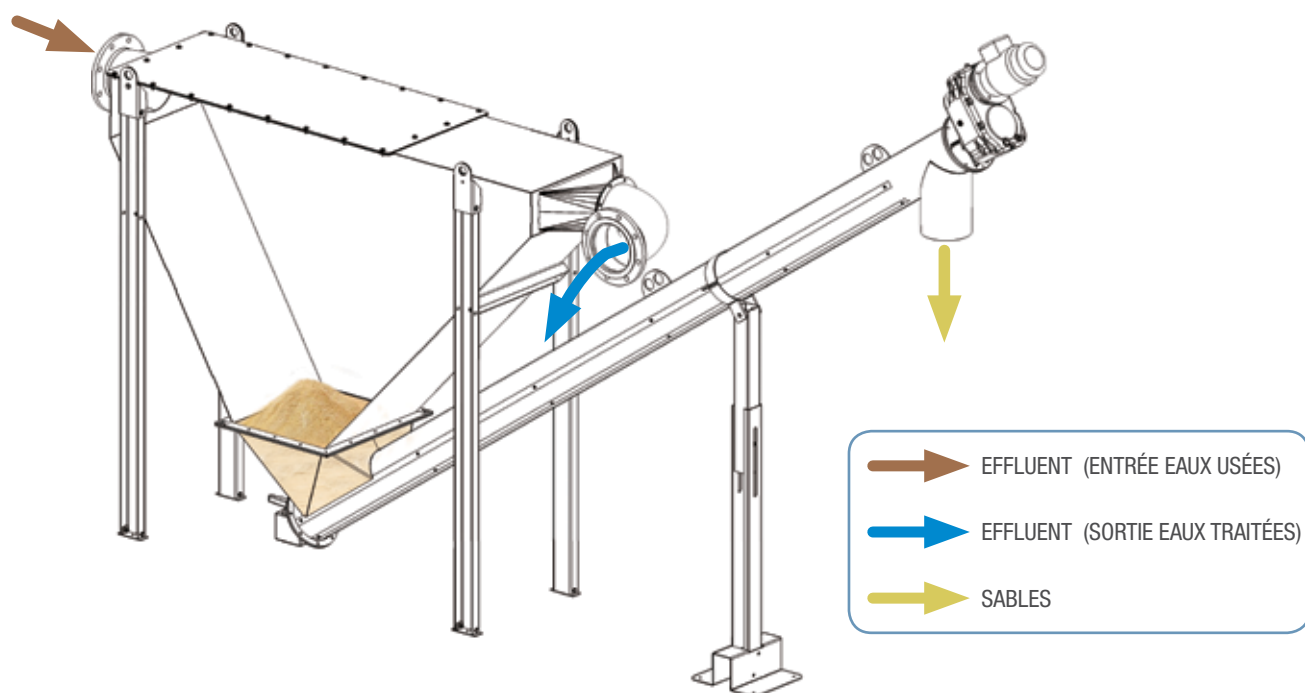
Débit maximum		Taux d'extraction moyen de sables
[m <sup>3</sup> /h]	[l/s]	[dm <sup>3</sup> /s]
18	5	0,18
30	8	
54	15	
90	25	
130	36	



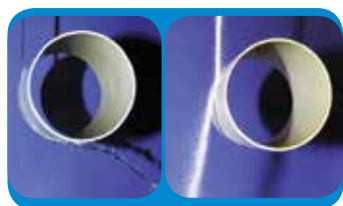
### Avantages

- ✓ Encombrement faible → Réduit les coûts d'infrastructures
- ✓ Facile, faibles coûts d'installation en utilisant des outils standards
- ✓ Gamme complète de produits
- ✓ Haute performance de séparation
- ✓ Emprise au sol faible réduit les coûts d'expédition
- ✓ Accès facile → réduit les coûts de maintenance
- ✓ Vis sans âme robuste
- ✓ Entretien facile grâce à des barres d'usure boulonnées
- ✓ Polyuréthane haute densité anti-usure très résistant (en option)
- ✓ Optimisation des temps de fonctionnement grâce à capteur de pression (option)

## Description du procédé



Fluide dynamique interne



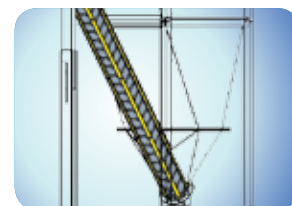
Vis d'extraction



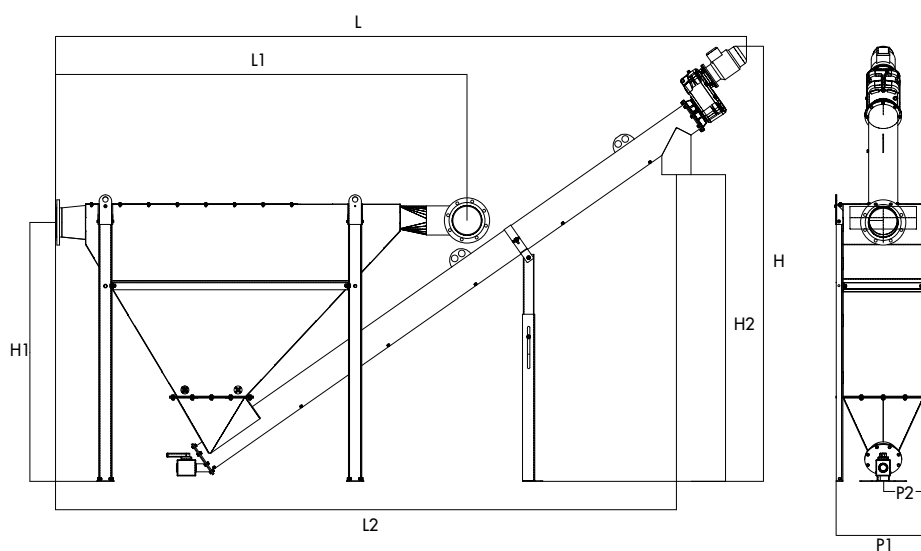
Module SINT™



Barres d'usure boulonnées



## Dimensions générales



Modèles	L	L1	L2	H	H1	H2	P1	P2
FGC 005	4.300	2.245	3.600	2.500	1.450	1.650	431	220
FGC 008	4.300	2.286	3.600	2.500	1.450	1.650	631	320
FGC 015	5.400	3.125	4.700	3.000	1.950	2.150	716	365
FGC 025	5.400	3.200	4.700	3.000	2.000	2.150	816	415
FGC 036	5.400	3.275	4.700	3.000	2.000	2.150	1.016	478

Dimensions en mm



# Application



203001209 Juillet 2016 Tous droits réservés.



[www.wamfrance.fr](http://www.wamfrance.fr)